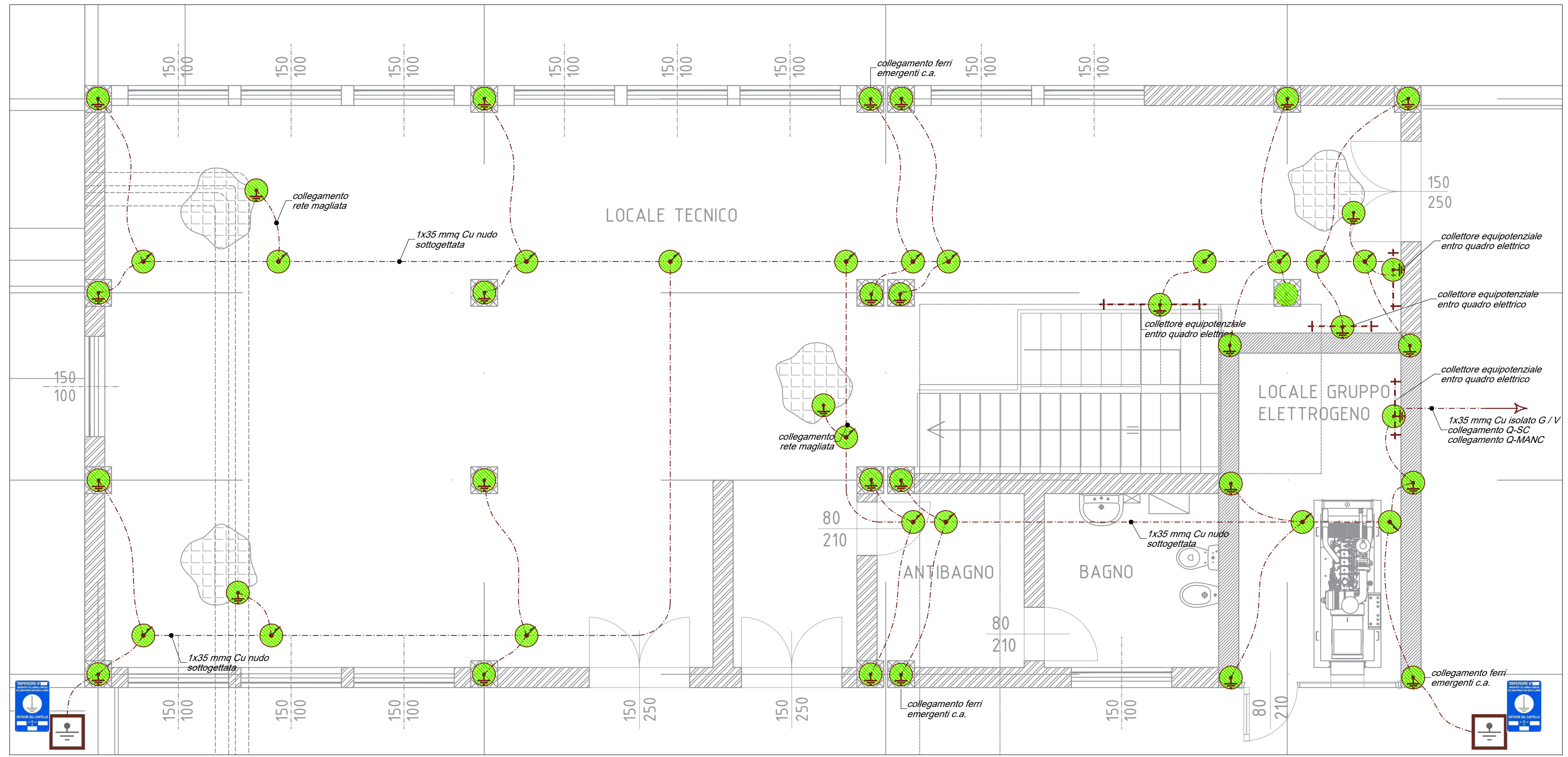
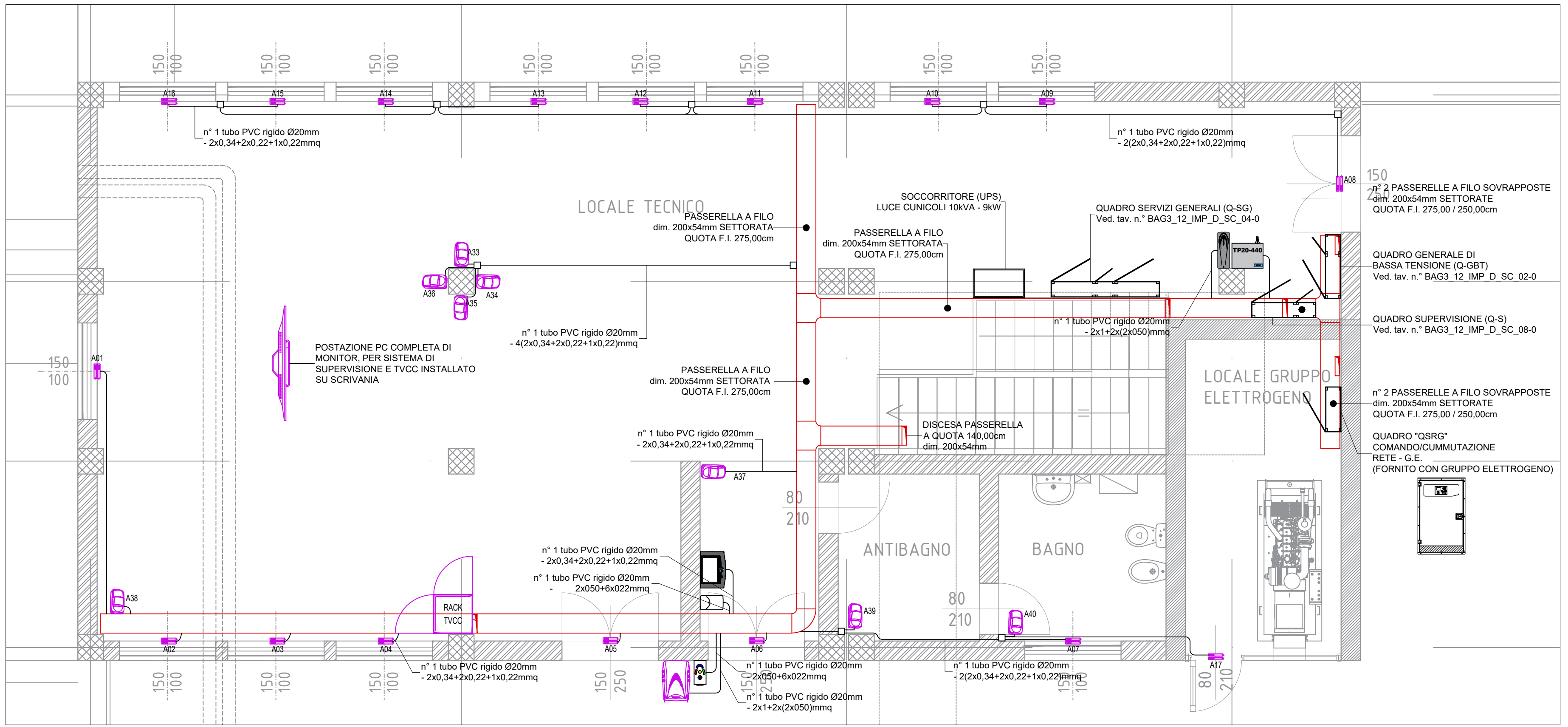


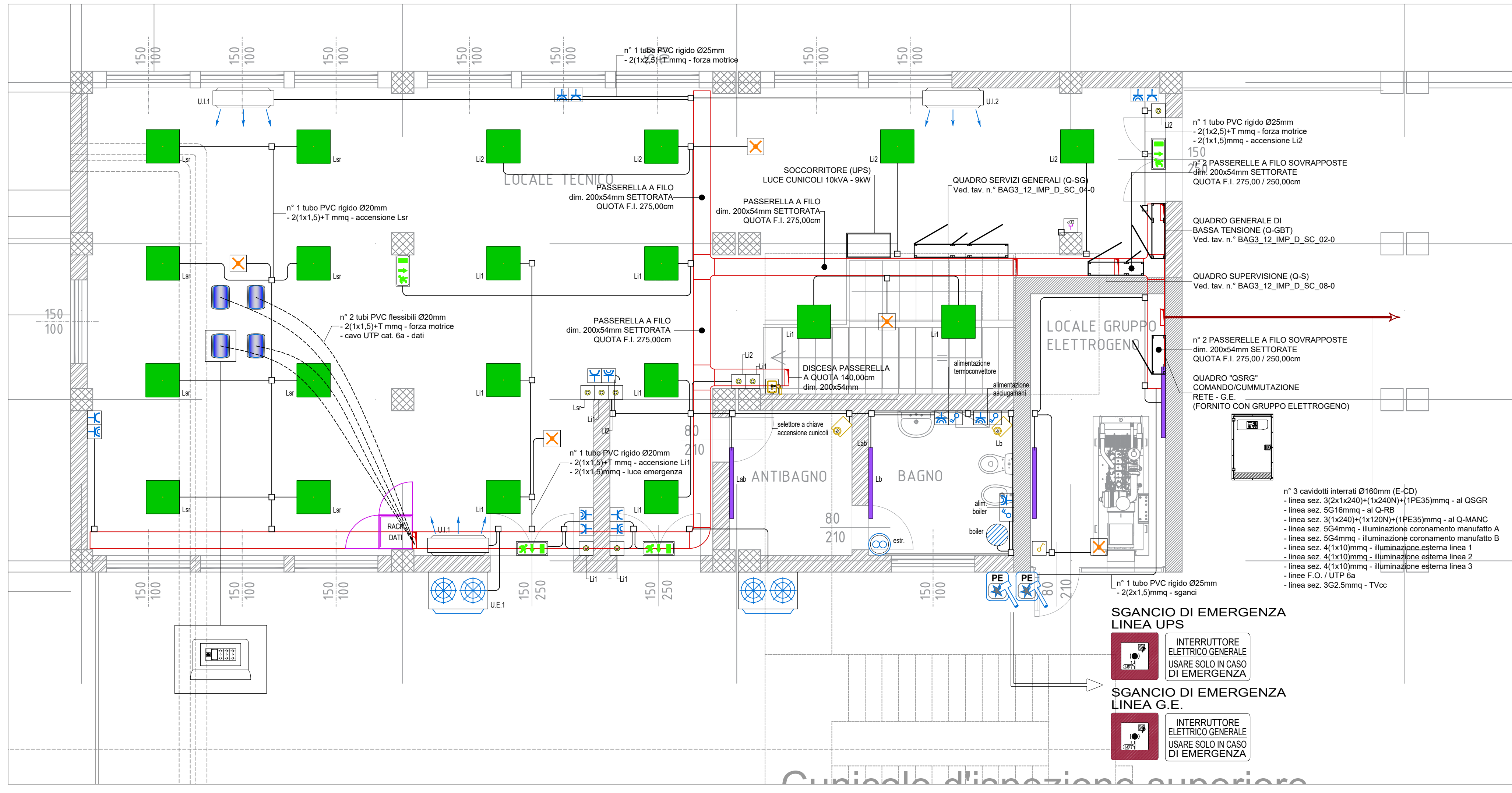
PLANIMETRIA FABBRICATO SERVIZI  
- impianto di terra



PLANIMETRIA FABBRICATO SERVIZI  
- impianto TVcc  
- impianto antintrusione



PLANIMETRIA FABBRICATO SERVIZI  
- impianto di illuminazione normale - emergenza  
- impianto di forza motrice - rete dati



LEGENDA SIMBOLI GENERALE

RIF.	DESCRIZIONE
	QUADRO ELETTRICO (simbolo generale)
	TUBAZIONE IN PVC RIGIDO, ADATTO ALLA POSA A VISTA, GRADO DI PROTEZIONE IP40 (simbolo generale)
	CASSETTA DI DERIVAZIONE IN PVC, ADATTO ALLA POSA A VISTA, GRADO DI PROT. IP65, DIM. 120x80x50mm
	TUBAZIONE IN PVC FLESSIBILE, ADATTO ALLA POSA AD INCASSO, GRADO DI PROTEZ. IP40 (simbolo generale)
	PASSERELLA A FILO IN ACCIAIO ZINCATO A CALDO, DIM. 200x54mm, COMPLETA DI COPERCHIO E SETTO
	APPARECCHIO ILLUMINANTE CON CORPO IN POLICARBONATO GRIGIO RAL 7035, INFRANGIBILE, DIFFUSORE IN POLICARBONATO TRASPARENTE PRISMATIZZATO INTERAMENTE AUTORESTINGUENTE V2, CONFORME EN 60598-1 CEI 34-21, GRADO DI PROTEZIONE IP66, LED 2788lm - 4000K - CRI=80 - 18W TIPO DISANO 927 ECHO MONOLAMPADA LED - ENERGY SAVING O QUALITÀ SUPERIORE
	APPARECCHIO ILLUMINANTE LED CON GRUPPO AUTONOMO PER ILLUMINAZIONE DI EMERGENZA 24W, AUTONOMIA 1h, IP65, CLASSE II, AUTOTEST, CON CORPO IN POLICARBONATO BIANCO, OTTICA A DOPPIA RIFLESSIONE, SCHERMO IN POLICARBONATO AD ELEVATA TRASPARENZA, VERSIONE SE, BATTERIA LI-FePO4 - 9.6V - 1.5Ah, 32 LED, 1200lm TIPO BEGHELLI FORMULA 65 LED GRANLUCE O QUALITÀ SUPERIORE
	APPARECCHIO ILLUMINANTE LED PER INDICAZIONE VIE DI FUGA, CON GRUPPO AUTONOMO PER ILLUMINAZIONE DI EMERGENZA 24W, AUTONOMIA 1h, IP65, CLASSE II, AUTOTEST, CON CORPO IN POLICARBONATO BIANCO, OTTICA A DOPPIA RIFLESSIONE, SCHERMO IN POLICARBONATO AD ELEVATA TRASPARENZA, CORREDATO DI SCHERMO A BANDIERA DX/SX / BASSO, VERSIONE SE, BATTERIA LI-FePO4 9.6V - 1.5Ah, 32 LED, 1200lm TIPO BEGHELLI FORMULA 65 LED GRANLUCE O QUALITÀ SUPERIORE
	PULSANTE UNIPOLARE, PER COMANDO LUCI, ADATTO ALL'INSTALLAZIONE ENTRO SCATOLA A 3 MODULI A PARETE, GRADO DI PROTEZIONE IP55
	RILEVATORE DI PRESENZA, PER COMANDO LUCI
	PRESA 2P+T 10/16A - 230V UNIVERSALE TIPO UNEL, ADATTA ALL'INSTALLAZIONE ENTRO SCATOLA A 3 MOULI A PARETE, GRADO DI PROTEZIONE IP40
	PRESA 2P+T 10/16A - 230V POLI ALLINEATI, ADATTA ALL'INSTALLAZIONE ENTRO SCATOLA A 3 MOULI A PARETE, GRADO DI PROTEZIONE IP40
	TORRETTA MONOFACCIALE A 5 MODULI, SPORGENTE IN RESINA, PER INSTALLAZIONE SU PAVIMENTO IN CEMENTO, CONFORME ALLA NORMA CEI 23-73 - CEI 64-8, GRADO DI PROTEZIONE MIN. IP52, COSTITUITA DA N° 3 PRESE 2P+T 10/16A - 230V POLI ALLINEATI, N° 1 TAPPO CHIECO, N° 1 PRESA DATI RJ45
	CENTRALE DI ALLARME ANTINTRUSIONE TELEGESTITA (20 ZONE DI PROTEZIONE, ESPANDIBILI FINO A 440 ZONE), 6 USCITE ALLARME, SINTESI VOCALE, 32 TELECOMANDI, 32 PROGRAMMI DI FUNZIONAMENTO, REGISTRAZIONE 32.000 EVENTI, TELECOMUNICAZIONI PSTN, CERTIFICATA EN 50131, GRADO DI SICUREZZA 3; COMPLETA DI N° 2 BATTERIE Pb 12V - 17Ah; N° 1 MODULO COMUNICAZIONE ETHERNET; N° 1 MODULO COMUNICAZIONE GSM-GPRS; N° 1 MODULO ESPANSIONE INGRESSI A 4 INGRESSI
	CONSOLE DI GESTIONE E PROGRAMMAZIONE CON LETTORE CHIAVE
	CHIAVE TRASPONDER
	RILEVATORE BUS, DOPPIA TECNOLOGIA INFRAROSSO - MICROONDA 10,525GHZ, PORTATA 18m CONFORME EN 50131-2-4, GRADO 3 E COMPLETO DI SNOOD
	CONTATTO MAGNETICO PER INFISSI, CONFORME EN 50131-2-6 GRADO 2
	SIRENA PER ESTERNO BUS MAGNETODINAMICA AUTOALIMENTATA 103DB(A) @ 1m, CONFORME EN 50131-4, GRADO 3, COMPLETA DI BATTERIA 12V - 2,3Ah
	SIRENA PER INTERNO BUS MAGNETODINAMICA AUTOALIMENTATA 117DB(A) @ 1m, CONFORME EN 50131-4, GRADO 3, COMPLETA DI BATTERIA 12V - 2,3Ah



Via Garibaldi 75 - 43121 PARMA

CASSA DI ESPANSIONE DEL TORRENTE BAGANZA  
NEI COMUNI DI FELINO, SALA BAGANZA,  
COLLECCHIO E PARMA (PR-E-1047)

PROGETTO ESECUTIVO

00	07/2019	Prima emissione	TRESSO	BERTERO
REV.	DATA	MODIFICHE	REDAZIONE	VERIFICA AUTORIZZ.
IMPIANTI ELETTRICI - PLANIMETRIA FABBRICATO SERVIZI				
- IMPIANTO DI TERRA - IMPIANTO ILLUMINAZIONE NORMALE - EMERGENZA				
- IMPIANTO DI FORZA MOTTRICE - RETE DATI				
- IMPIANTI TVcc E ANTINTRUSIONE				
ASSOCIAZIONE TEMPORANEA DI IMPRESE				
MANDATARIA: MANDANTI:				
IL R.U.P.:				
Dott. Ing. Mirella Vergnani (documento firmato digitalmente)				
Progettista responsabile integratori prestazioni specialistiche e Direttore Tecnico della mandataria: Hydrolite S.p.A. Cdt. Ing. Torino N°7570. Cdt. Ing. Torino N°7570. Dott. Ing. Roberto Bertero (documento firmato digitalmente)				
Progettista/Progettisti responsabili elaborato della mandataria: Hydrolite S.p.A. Cdt. Ing. Torino N°7570. Dott. Ing. Roberto Bertero (documento firmato digitalmente)				
CODICE ELABORATO:				
BAG312IMPDPLO10				
LUGLIO 2019				